



TSURUMI PUMP

LH 400V
50Hz

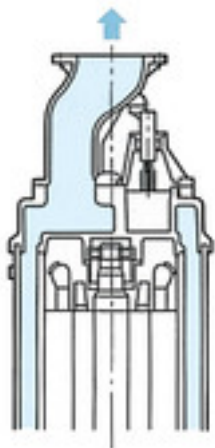
Nostokorkeudeltaan suuret pumput –
Syväkaivojen tyhjennys
– ammattikäyttöön

Viimeaikaiset kehitykset rakennustekniikassa ja arkkitehtuurissa lisäävät tarvetta kaivaa entistä syvemmälle maanpinnan alle. Tähän tarvitaan rakenteeltaan vankka uppopumppu, joka kestää korkeaa painetta syvällä veden alla.



Vesivaippa

Sisempi ja ulompi moottorikotelo – läpivirtausmalli – täydellinen jäähdytys kuivakäytössä.



Sylinterimäinen kanava

Sylinterimäinen kanava ylläpitää moottorin jäähdytystehon riittävänä myös silloin, kun käytön aikana vettä on vähän. Kun poisto on päältä ja keskellä laitetta, pumppu voidaan asentaa kapeisiin paikkoihin.

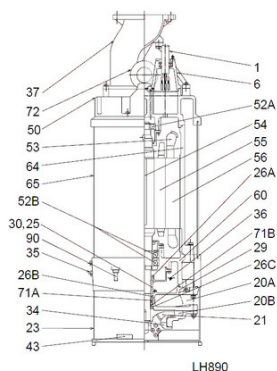


Rautavalu – alumiinia parempaa

Kotelo ja moottorirunko on valmistettu harmaasta valuraudasta, juoksupyörä kromipitoisesta valuraudasta

Osat:

001 Johto	043 Katodinen suojalevy
006 Kaapelin sisäänvienti	050 Moottorin kansi
020A Pumppukotelo	052A Ylälaakeri
020B Pumppukotelo	052B Alalaakeri
021 Juoksupyörä	053. Miniatyyrisuoja
023 Imusiivilä	054 Akseli
025 Mekaaninen tiiviste	055 Roottori
026A Öljytiiviste	056 Staattori
026B Öljytiiviste	060 Laakeripesä
026C Labyrinttirengas	064 Moottorikotelo
029 Öljykotelo	065 Vaippa
030 Öljynnostin	071A Akselin holkki
034 Kulutusrengas	071B Akselin holkki
035 Öljytulppa	072 Silmukkapultti
036 Voiteluaine	090, Vuotoanturi
037 Poistokulma	



LH890

Tekniset tiedot:

Malli	Värikoodikäyrä	Aukko mm	Moottorin teho kW	Nimellisvirta A	Nostokorkeus max. m	Kapasiteetti max. l/min	Kuivapaino ilman johtoa	Kiintoaineen halkaisija max. mm	Paineenkestävyys enint. m	Johdon pituus m
LH615	1	150	15,0	27,5	52,0	2400	213,0	8,5	30	20
LH619	2	150	19,0	36,0	42,0	4370	350,0	12	30	20
LH422	3	100	22,0	40,5	66,0	2400	350,0	6	30	20
LH622	4	150	22,0	40,5	54,0	3750	360,0	12	30	20
LH430	5	100	30,0	55,0	80,0	2300	355,0	6	30	20
LH637	6	150	37,0	67,0	89,5	2380	495,0	6	30	20
LH837	7	200	37,0	67,0	51,8	5375	495,0	20	30	20
LH645	8	150	45,0	81,0	90,0	2975	510,0	6	30	20
LH845	9	200	45,0	81,0	50,8	5450	510,0	20	30	20
LH855	10	200	55,0	100,0	70,0	5725	820,0	20	30	20
LH675	11	150	75,0	130,0	132,0	2450	865,0	6	30	20
LH875	12	200	75,0	130,0	70,0	6500	865,0	20	30	20
LH690	13	150	90,0	166,0	150,0	2500	1100,0	6	30	20
LH890	14	200	90,0	166,0	90,0	6000	1150,0	20	30	20
LH6110	15	150	110,0	209,0	177,0	3000	1210,0	6	30	20
LH8110	16	200	110,0	209,0	107,0	6500	1210,0	20	30	20

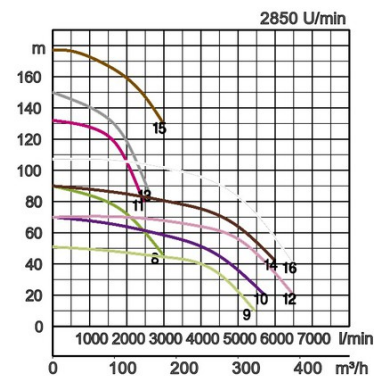
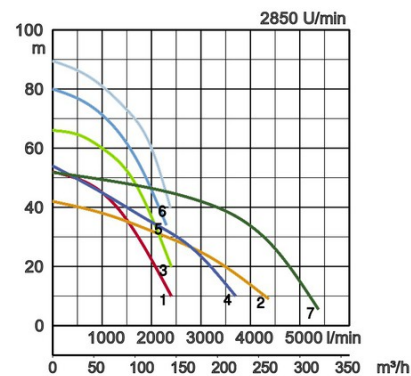
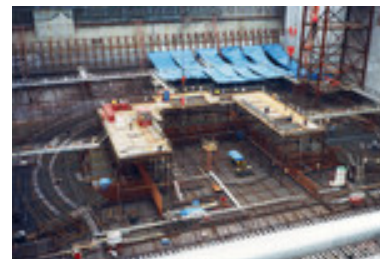
Ø Poistoaukko mm 100, 150, 200

Nesteen pumppaaminen Lämpötila 0–40 °C Nestetyyppi Lähdevesi, sadevesi, pohjavesi, hiekkainen vesi

Pumppu Osat Juoksupyörä Suljettu juoksupyörä Akselitiiviste Kaksinkertainen mekaaninen tiiviste Laakerit Suojatut kuulalaakerit Materiaali Juoksupyörä Kromirautavalu Kotelo Pallografiittirautavalu EN-GJS-450-10, Harmaa rautavalu EN-GJL-200 Akselitiiviste Piikarbiidi öljyhautteessa

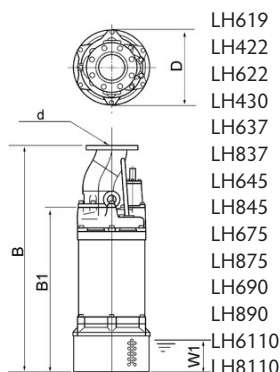
Moottori Voitelu Turbiiniöljy (ISO VG 32) Eristys Eristysluokka B, Eristysluokka F Vaihe / Jännite 3-vaiheinen / 400 V / 50 Hz / suorakäynnistys, 3-vaiheinen / 400 V / 50 Hz / tähti-kolmio Moottorisuoja (sisäänrakennettu) Pyöreä lämpötilarajoitin, Miniäytyrisuoja Tyypit, napa Oikosulkumoottori, 2-napainen, IP68 Materiaali Kotelo Harmaa rautavalu EN-GJL-200 Akseli Ruostumaton teräs EN-X30Cr13 Johto Kumi, NSSHÖU

Poistoliitäntä JIS 10K -laippa, JIS 20K -laippa

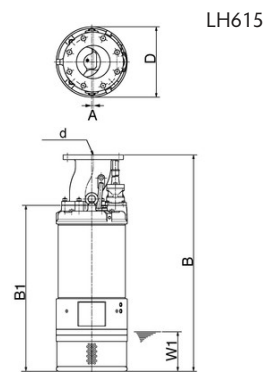


Mitat millimetreinä:

Malli	d	A	B	B1	D	W1
LH615	150	7	1014	777	330	185
LH619	150	-	1352	1051	420	250
LH422	100	-	1352	1051	420	250
LH622	150	-	1352	1051	420	250
LH430	100	-	1352	1051	420	250
LH637	150	-	1448	1027	530	180
LH837	200	-	1488	1027	530	180
LH645	150	-	1448	1027	530	180
LH845	200	-	1488	1027	530	180
LH855	200	-	1716	1255	550	200
LH675	150	-	1676	1255	563	200
LH875	200	-	1716	1255	563	200
LH690	150	-	1787	1385	595	200
LH890	200	-	1787	1385	595	200
LH6110	150	-	1887	1485	592	200
LH8110	200	-	1887	1485	592	200



W1: alhaisin vedenpinnan korkeus käytön aikana



Pumppaessa hankaavia tai syövyttäviä aineita, tietyt osat kuluvat luonnollisesti enemmän. Tältä osin katso verkkosivustomme www.tsurumi.eu/english/applications.htm.



Tsurumi edistää maailmanlaajuista hyvinvointia ja ymmärrystä työntekijä- ja ympäristöystävällisen tuotannon kautta.

Tsurumin Kioton tehtaalla (Japanissa) tuotantokapasiteetti on täydet 1 miljoonaa pumppua vuodessa. Tämän mahdollistavat suurta tuottavuutta silmällä pitäen suunnitellut täysin integroidut virtaviivaiset tuotantojärjestelmät. Suuret ja nykyaikaiset T&K-laitokset tarjoavat ihanteelliset olosuhteet jopa erittäin suurten pumppujen kokeilemiseen ja testaamiseen sekä uusien tuotteiden kehittämiseen pumppujen mahdollisuuksien ja käyttötarkoitusten laajentamiseksi. Jotta voisimme tarjota ihanteelliset olosuhteet tärkeimmälle varannollemme, työntekijöille, sekä ympäristölle, kiinnitämme erityistä huomiota optimoituihin työoloihin, johon kuuluvat ilmastointi, mahdollisimman vähän pölyä ja pakokaasuja, kattava kierrätys ja jätteiden hyötykäyttö.

Tsurumi (Europe) GmbH

Wahlerstr. 10
D-40472 Düsseldorf
Puh.: +49 (0)211-4179373
Faksi.: +49 (0)211-417937-480
Sähköposti: sales@tsurumi.eu
www.tsurumi.eu

Pidätämme oikeuden muuttaa teknisiä tietoja ja malleja parannustarkoituksia varten ennalta ilmoittamatta. Pumpumme on tarkoitettu vain ammattikäyttöön. Siinä epätodennäköisessä tapauksessa, että Tsurumi (Europe) GmbH siirtyy muuhun omistukseen, tämä valmistajan takuu oikeuttaa loppukäyttäjän maksuttomaan korjaustoimeen Tsurumi (Europe) GmbH:ltä tuotteessa takuuajana ilmenneen vian vuoksi (katso alta) silloinkin, kun takuuvaatimukset kohdistuvat myyjään, jota ei enää ole. Toimintahäiriöstä, joka johtuu siitä, että loppukäyttäjä käsittelee laitetta virheellisesti, ei voi esittää takuuvaatimusta. Takuusta ei aiheudu muita vaatimuksia, ellei päinvastaista ole nimenomaisesti määritely. Päätöksen siitä, onko korjaustoimena laitteen vaihto vai korjaus, tekee harkintansa mukaan Tsurumi (Europe) GmbH. Vaatimukset vanhentuvat kolmen kuukauden kuluttua takuuajan päättymisestä, eivät kuitenkaan ennen myyjää koskevan takuuajan päättymistä. Epäselvissä tapauksissa takuuajan on vastattava loppukäyttäjän ja tuotteen hänelle myyneen myyjän välillä voimassa olevaa takuuajaa.



con-LHF1

