



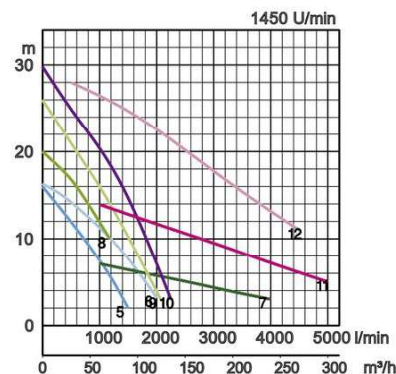
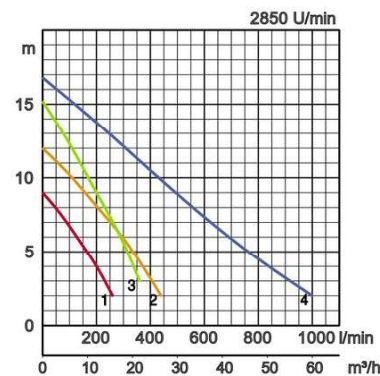
Tekniset tiedot:

Malli		Värikoodikäyrä	Aukko mm	Lähtöteho kW	Vaiheet	Kierrosta minuutissa	Nostokorkeus max. m	Kapasiteetti max. l/min	Käynnistystapa	Kuivapaino kg ilman johtoa		Juoksupyörän kanava mm
vapaasti seisova	ohjauksikon kiinnikkeellä									vapaasti seisova	ohjauksikon kiinnikkeellä	
50B2.4	TOS50B2.4	1	50	0,4	3	2850	9,0	260	suora	23,0	22,0	19
50B2.75	TOS50B2.75	2	50	0,75	3	2850	12,0	435	suora	25,0	24,0	20
50B2.75H	TOS50B2.75H	3	50	0,75	3	2850	15,2	360	suora	24,0	23,0	20
80B21.5	TOS80B21.5	4	80	1,5	3	2850	16,8	1000	suora	36,0	34,0	40
100B42.2	TOS100B42.2	5	100	2,2	3	1450	16,0	1500	suora	70,0	64,0	45
100B43.7	TOS100B43.7	6	100	3,7	3	1450	16,4	2000	suora	86,0	80,0	53
150B43.7	TOS150B43.7	7	150	3,7	3	1450	7,1	4000	suora	145,0	80,0	53
100B43.7H	TOS100B43.7H	8	100	3,7	3	1450	20,0	1180	suora	84,0	78,0	35
100B45.5	TOS100B45.5	9	100	5,5	3	1450	26,0	2080	suora	147,0	140,0	40
100B47.5	TOS100B47.5	10	100	7,5	3	1450	29,7	2260	suora	169,0	150,0	40
150B47.5L	TOS150B47.5L	11	150	7,5	3	1450	13,95	5000	suora	200,0	175,0	60
150B415	TOS150B415	12	150	15	3	1450	28,0	4500	tähti/kolmio	270,0	240,0	75

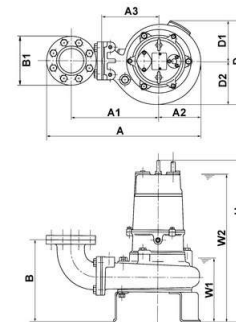


Jätevesipumppu, jossa tukkeutumaton juoksupyörä

Ø Poistoaukko mm		50 mm, 80 mm, 100 mm, 150 mm	
Nesteen pumppaaminen	Lämpötila	0–40 °C	
	Nestetyyppi	Yhdyskuntajätevesi	
Pumppu	Osat	Juoksupyörä	Tukkeutumaton juoksupyörä
		Akselitiiviste	Kaksinkertainen mekaaninen tiiviste
		Laakerit	Suojatut kuulalaakerit
	Materiaali	Juoksupyörä	Harmaa rautavalu EN-GJL-200
		Kotelo	Harmaa rautavalu EN-GJL-200
Imulevy	Pallografiittirautavalu EN-GJS-450-10, Harmaa rautavalu EN-GJL-200		
Akselitiiviste	Piikarbidi öljyhauteessa		
Moottori	Voitelu	Turbiiniöljy (ISO VG 32)	
	Eristys	Eristysluokka E, Eristysluokka F	
	Tyyppi, napa	Oikosulkumoottori, 2-napainen, IP68, 4-napainen	
	Vaihe / Jännite	3-vaiheinen / 400 V / 50 Hz / suorakäynnistys, 3-vaiheinen / 400 V / 50 Hz / tähti-kolmio	
	Moottorisuoja (sisäänrakennettu)	Pyöreä lämpötilarajoitin	
	Materiaali	Kotelo	Harmaa rautavalu EN-GJL-150, Harmaa rautavalu EN-GJL-200
Akseli		Ruostumaton teräs EN-X6Cr13, Ruostumaton teräs EN-X30Cr13	
Johto		Kumi, NSSHÖU	
Poistoliitäntä	Sisäkierre, JIS10K-laippa		
Valinnaiset lisävarusteet	Ohjauksikon kiinnike "TOS" (ohjaintuki, ankanjalkakulma, nostoketju) / mutkaputki ja jalustasarja vapaasti seisovaan malliin		



Malli	A	A1	A2	A3	B	B1	D	D1	D2	H	W1	W2
50B2.4	347	208	85	120	181	155	224	112	112	443	140	340
50B2.75	405	226	125	138	199	155	250	125	125	439	170	410
50B2.75H	405	226	125	138	199	155	250	125	125	415	145	385
80B21.5	446	267	125	165	234	185	250	125	125	536	190	465
100B42.2	569	322	154	210	303	210	331	164	167	616	225	570
100B43.7	575	322	160	210	308	210	339	164	175	690	235	645
150B43.7	871	503	228	320	515	280	486	232	254	875	450	830
100B43.7H	569	322	154	210	303	210	331	164	167	666	225	620
100B45.5	687	388	194	260	372	210	400	197	203	824	335	700
100B47.5	687	388	194	260	372	210	400	197	203	814	335	720
150B47.5L	871	503	228	320	515	280	486	232	254	1085	450	955
150B415	895	513	242	330	506	280	490	245	245	1168	405	1045



W1: alhaisin vedenpinnan korkeus käytön aikana