

AMO ROTAX PORRASNOUSU  
ASENNUSOHJE  
1,4m x 2,57m  
Poistumistie sivusta / päädystä.

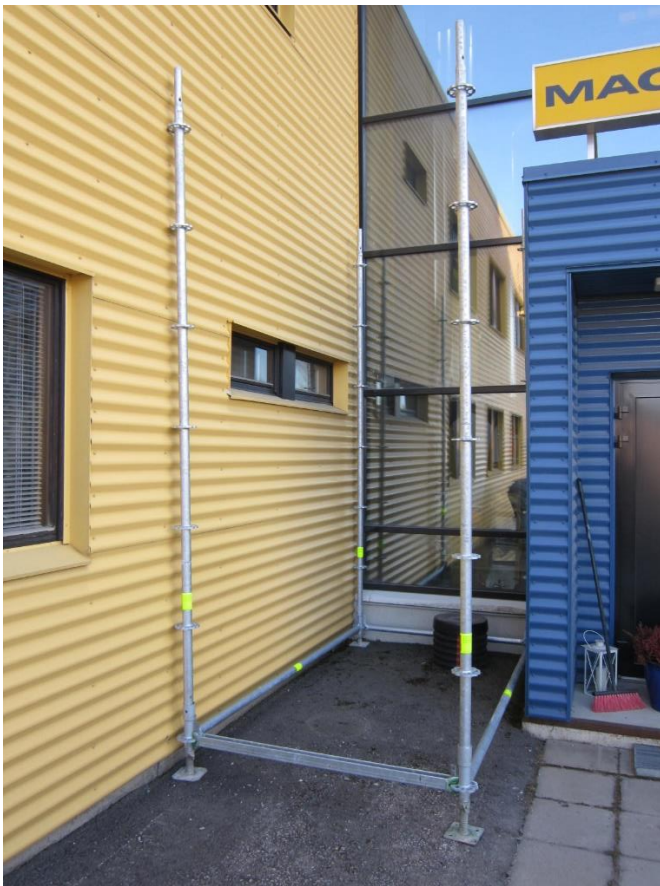




1. Säätojalat, aloituskappaleet, 2,57m O-vaakajuoksut pitkälle sivulle ja lyhyet 1,4m U-jokat lyhyelle sivulle.



2. Vaaitus vesivaakaa apuna käyttäen.



3. 3,0m pystyputkien asennus



4. Kakkostason U-jokkien asennus, jonka jälkeen on mahdollista laittaa enimmäinen porraskäynti paikoilleen.



5. Tämän jälkeen asennetaan 1m korkeudelle O-vaakajokat pitkälle sivulle. Pitkät vaakajuoksut asennetaan aina 1,0m välein alimmasta laipasta lähtien.



6. Tämän jälkeen 2,0m tasolle voidaan laittaa 2kpl terästasoja U-jokkien varaan.



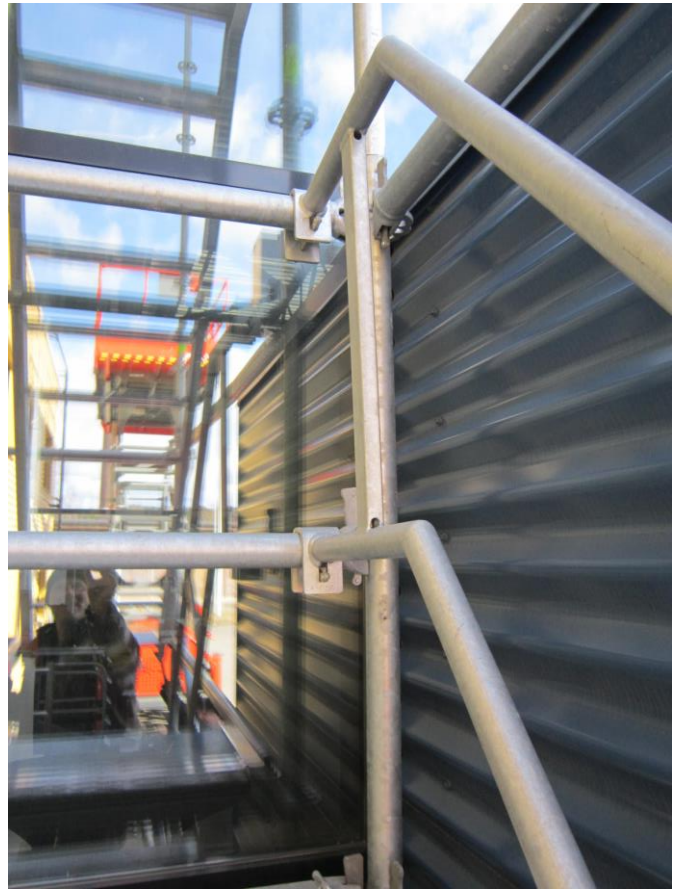
7. Tässä kuvassa tasot ovat jo paikallaan, sekä vaakajuoksut, että vaakajokat. Myös 4,0m korkeuteen on laitettu päätysivulle lyhyt U-jokka, johon voidaan laittaa seuraava porrasmous yläpäätä.



8. Tämän jälkeen ensimmäiselle tasolle voidaan laittaa loput vaadittavat vaakajuoksut ja jokat kaiteiksi. Myös kuvassa on laitettu pitkälle sivulle vinotuki jäykistämään telinettä.



9. Porrasnousun sisäänkäynnissä laitetaan lyhyet porraskaidekiinnikkeet (2kpl) pystyputkeen, johon kiinnitetään kaide-elementin alapää.



10. Tässä kuvassa nähdään, kuinka kaide-elementin yläpää tulee kiinni vaakajokkiin.



11. Jokaisella tasolla on huolehdittava portaan ja tason kiinnitys tasolukitsimella, jotta taso tai portas ei pääse ponnahtamaan pois paikaltaan.



12. Tässä kuvassa ensimmäiseltä ritilätasolta tasolukitsin.



13. Kuvassa voidaan nähdä lyhyiden ja pitkien pystyvinotukien asennus 1. ritilätasolta alkaen. Kuvassa seinän vieressä ei ollut tilaa pystyvintuen asentamiseen. Vinotuki tulee asentaa jokaiseen lohkkoon, jokaiselle lyhyelle ja pitkälle seinälle.



14. Näin mennään jokainen uusi kerros ylöspäin.



15. Kuvassa voi nähdä kuinka tässä tapauksessa 3. ritilätasolta (6m) poistutaan katolle. Poistumiestie on tässä tapauksessa pitkällä sivulla.



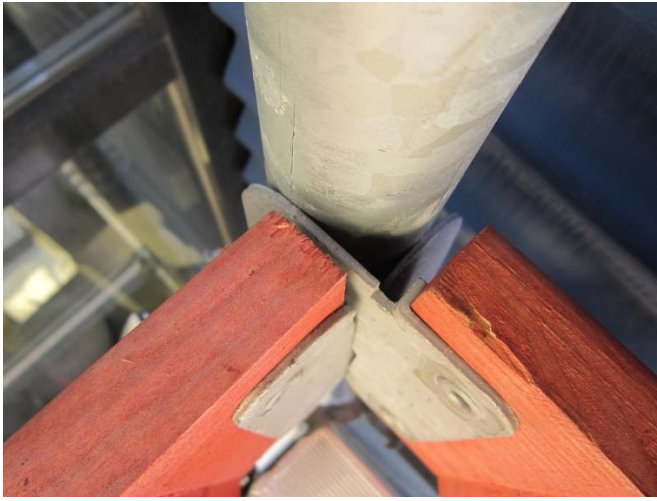
16. Poistumiestie sivulle osia ovat:  
 1kpl Liitin pystyputkelle  
 1kpl Pystyputki 1,0m  
 2kpl O-Vaakajokka 1,57m  
 1kpl Jalkalista 1,57m



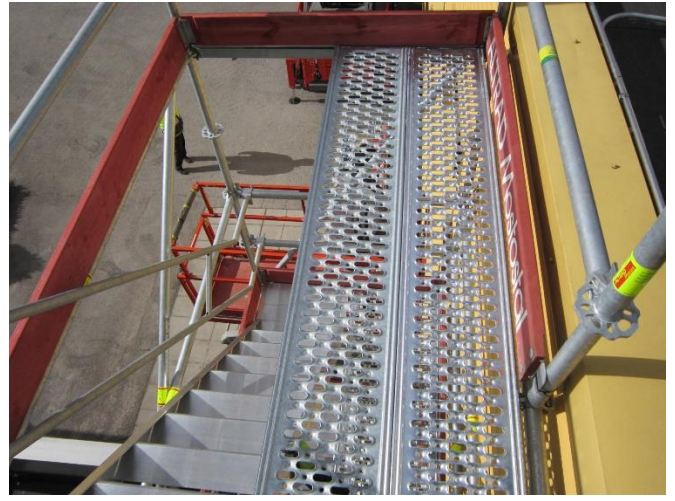
17. Kuvassa vaihtoehtoinen poistumistie telineen lyhyeltä sivulta. Lisäosia tarvitaan:  
2kpl Pitkä 2,57m Vaakajuoksu  
2kpl Porraskaidekiinnike  
1kpl Pitkä jalkalista



18. Jokaiselle ritilätasolle tulee asentaa potkulistat, jotta mitään ei pääse putoamaan tasolta alaspäin.



19. Potkulistan risti-asennus.



20. Poistumistie sivulle jalkalistojen asennus



21. Täydellinen porrasmousu teline 6m asti. Teline on kiinnitetty seinään 2m välein. Teline on kiinnitetty seinään molemmista pystyputkista.



HUOM! Tämä asennusohje sovellettu tähän telineratkaisuun tehtaan alkuperäisestä asennusohjeesta.

Alkuperäinen suomenkielinen asennusohje on ladattavissa osoitteessa:

<http://machinery.fi/fi/rakennuskalusto/telinekalusto-turvallinen-ja-tukeva/terastelineet/amo-rotax-terastelineet>